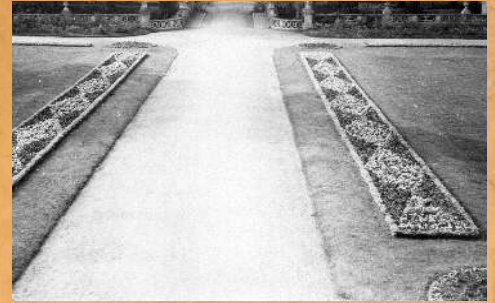


POWOJENNE DZIEJE ZAMKU



Apartment Turecki przed konserwacją . 1957 r.

Pokój pod Widokami. 1957 r.



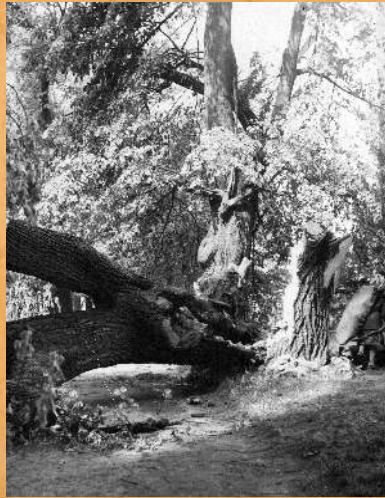
Portyk Oranierii. 1958 r.

Obchody 600-lecia Miasta i 316-lecia Zamku u wietniła wystawa w Synagodze. 1957 r.

Park wewn trzny po pracach piel gnacyjnych w 1958 r.



Odkrycie polichromowanego stropu z 1642 roku w czasie prac remontowych przeprowadzonych w 1958 r.



Remont dachu nad budynkiem Stajni w 1958 r.



Przy ku ni polowej. 1959 r.



Skutki nawałnic przechodz ych nad miastem w latach 1959 i 1960.



MUZEUM - ZAMEK w ŁAŃCUCIE  **POMNIK HISTORII**

37-100 Łańcut • tel. 17 2252008 • fax 17 2252012 • muzeum@zamek-lancut.pl • www.zamek-lancut.pl